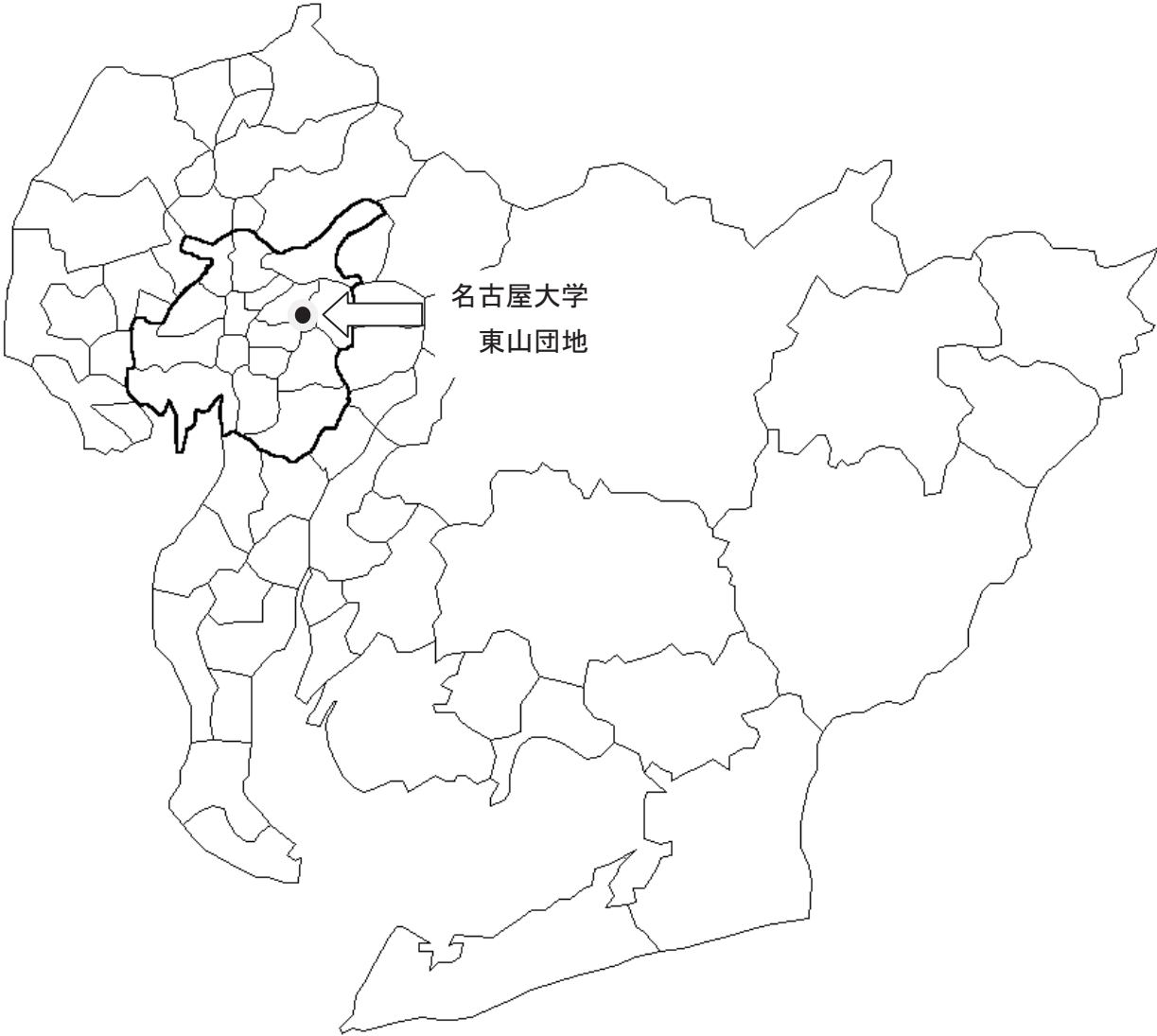
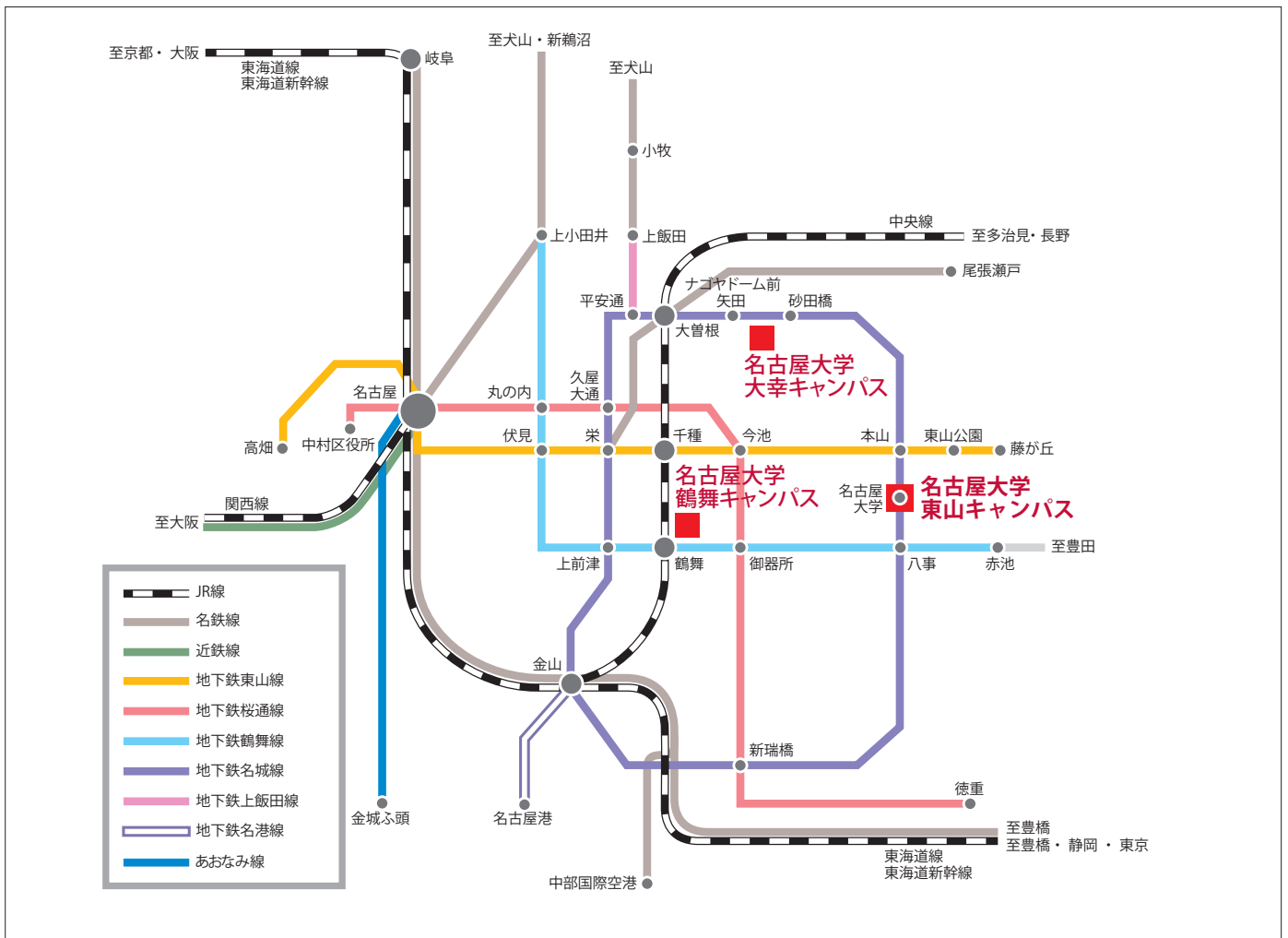


愛知県内における名古屋大学東山団地の位置



交通案内



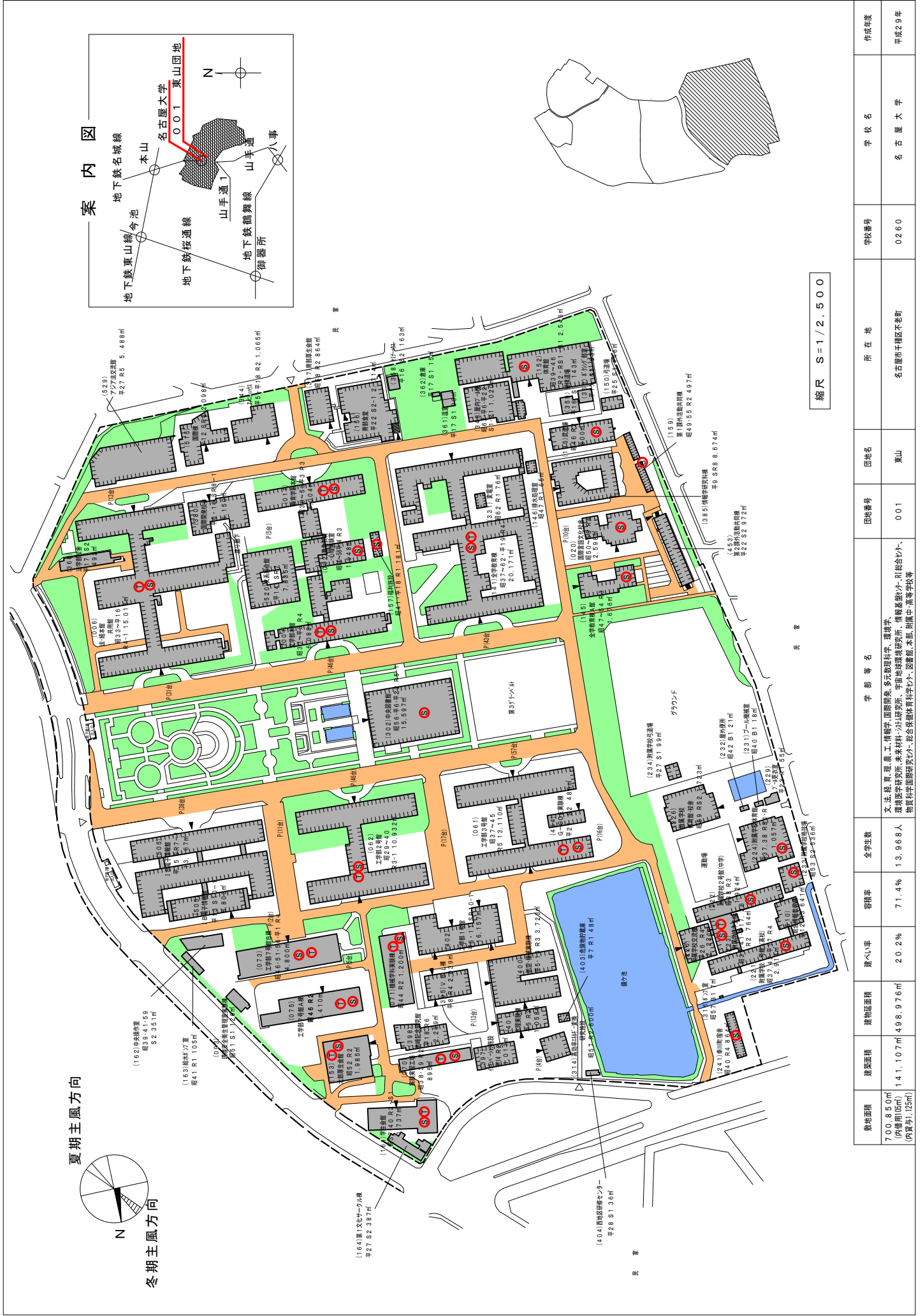
東山地区
地下鉄名城線
「名古屋大学駅」下車 すぐ

鶴舞地区
JR中央線・地下鉄鶴舞線
「鶴舞駅」下車 徒歩5分

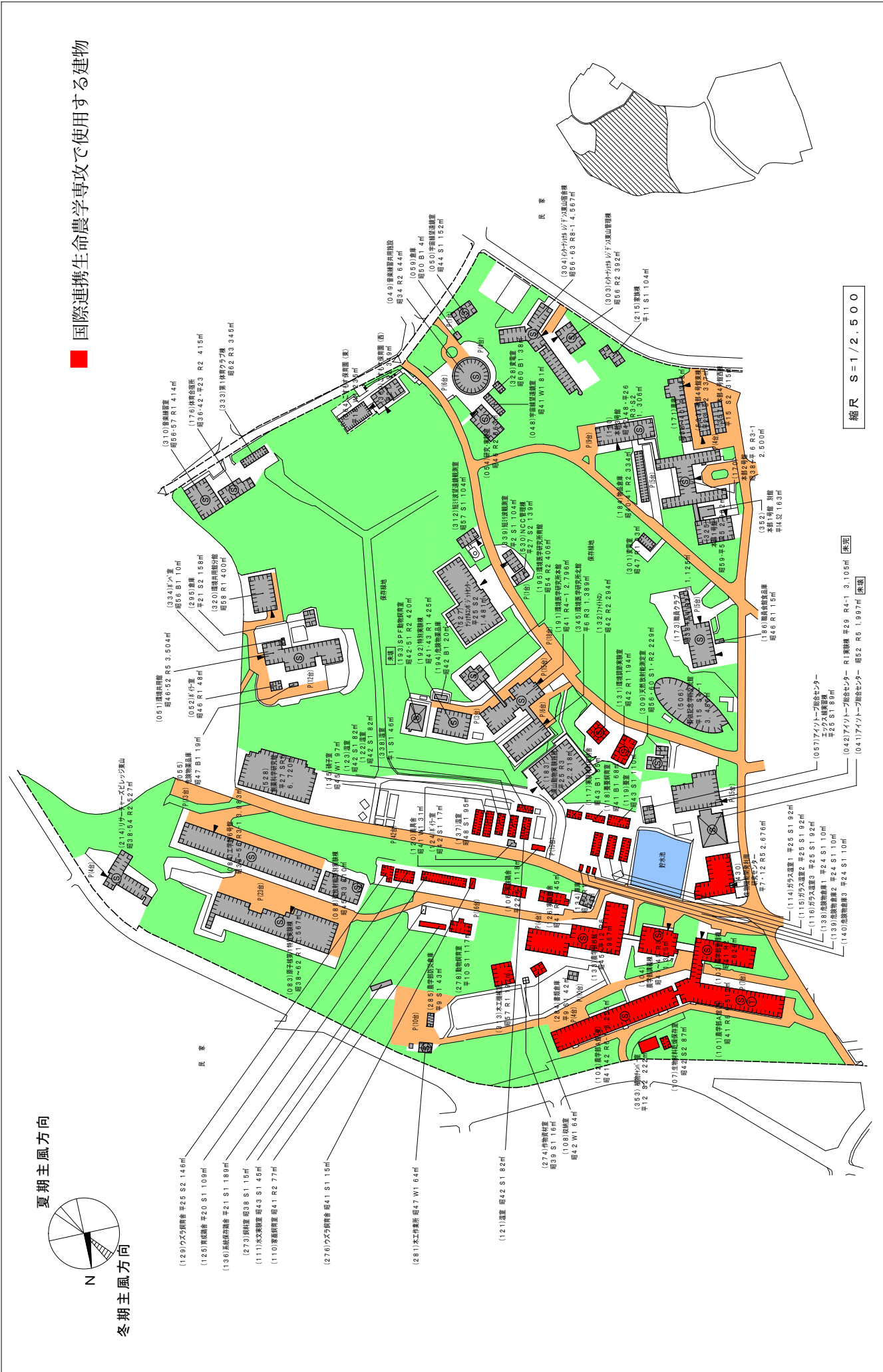
大幸地区
JR中央線「大曾根駅」下車 徒歩15分
地下鉄名城線「ナゴヤドーム前矢田駅」下車 徒歩5分

国立大学法人等施設実態調査（様式2）

配置図

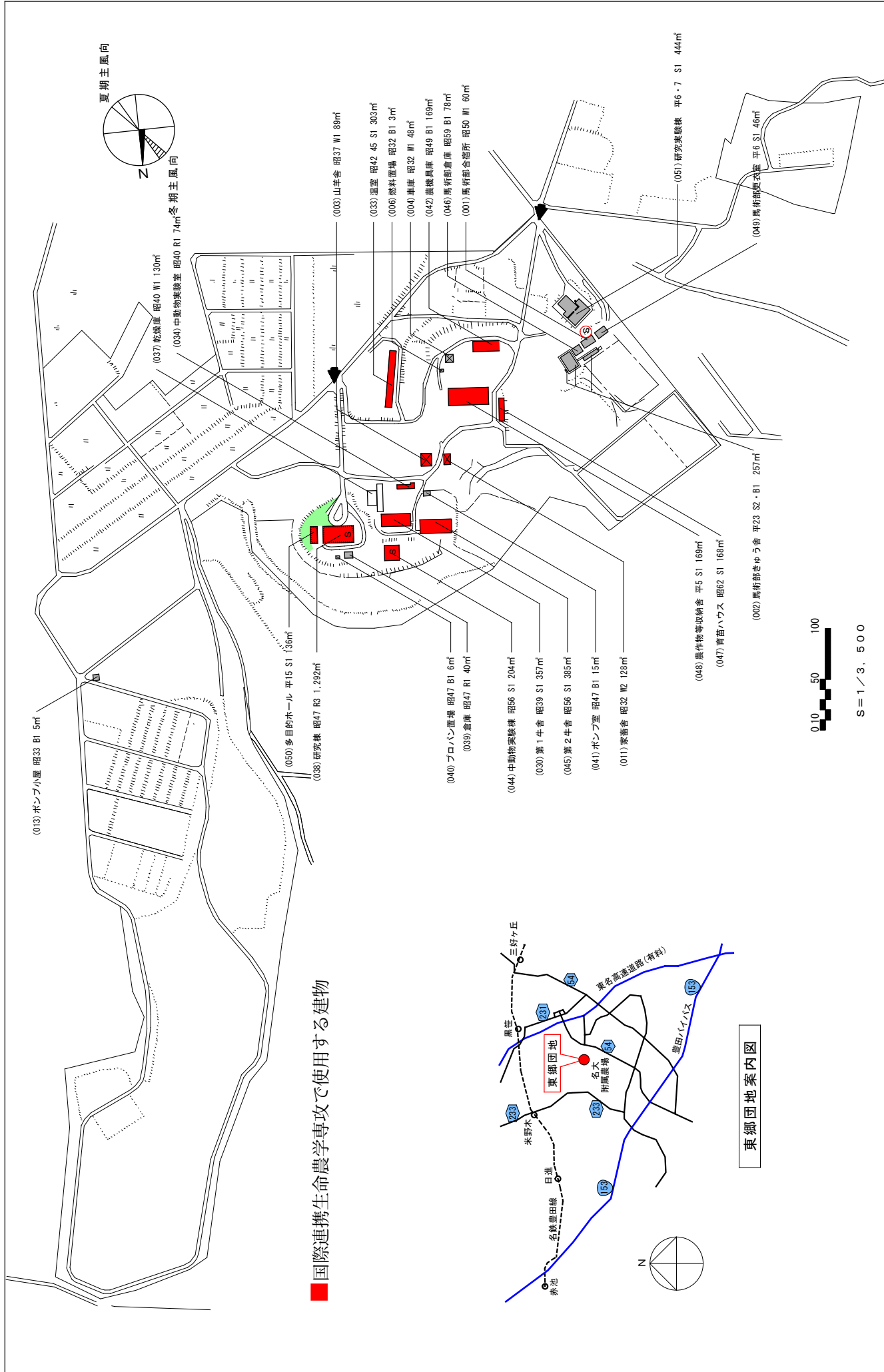


■ 国際連携生命農学専攻で使用する建物



敷地面積	建物基礎面積	建物面積	延べ面積	容積率	全学生数	学部等名	団地番号	所在地	学校番号	学校名	作成年度
7,008.50㎡ (内緑地10,000㎡) (内貸与1,125㎡)	4,989.976㎡	14,111.107㎡	20.2%	71.4%	13,968人	文芸経理農工情報学国際関係多文化理解社会学理学 環境医学研究所 未来材料法研究所 平野地球環境研究所 情報創造学 情報学少小 総合学舎小・ 物質科学国際研究所 総合情報教育科学小・図書館 本部 附属中・高等学校	001	東京都 目黒区平塚区不登町	0260	名 古 屋 大 学	平成29年

配置図

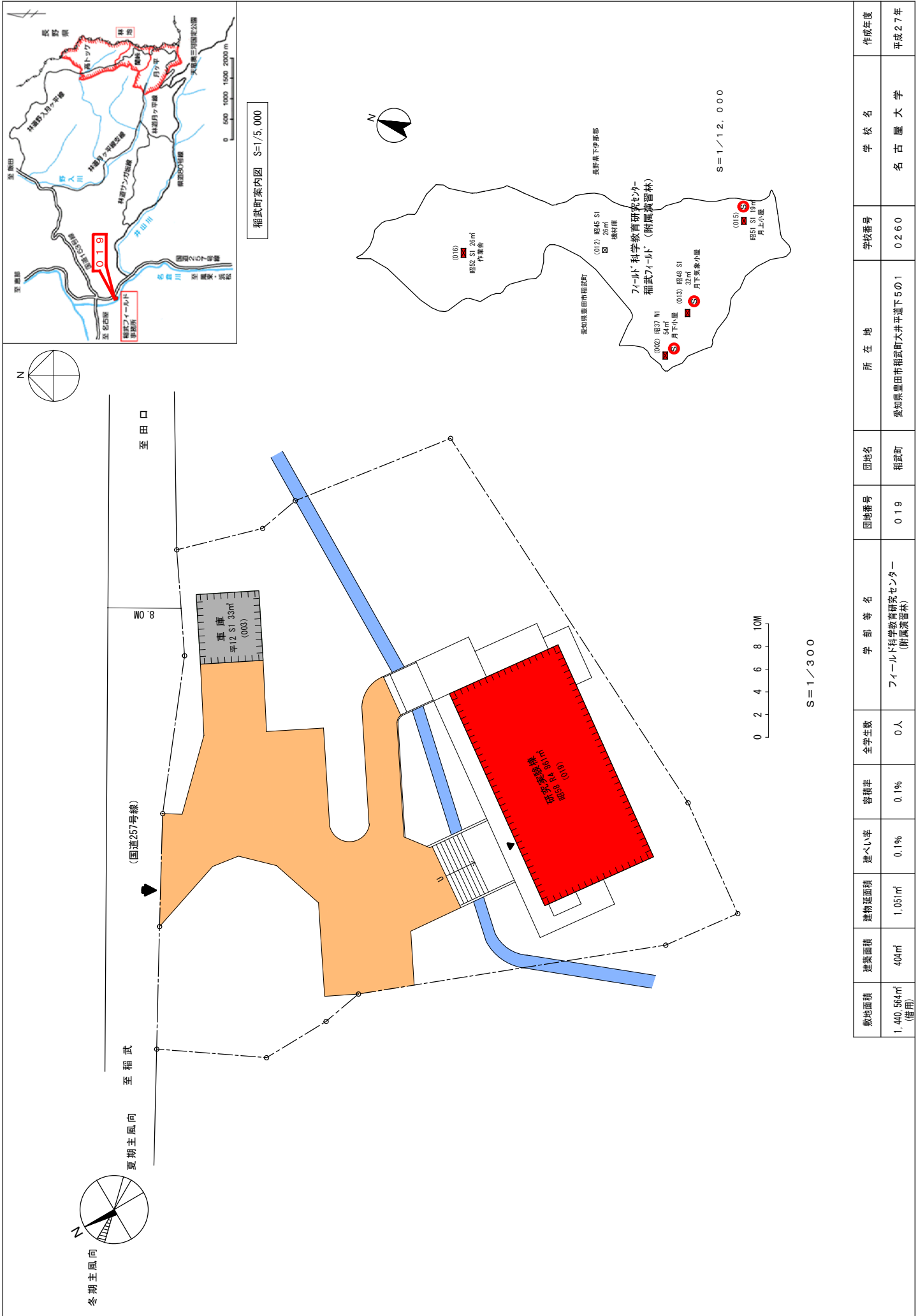


■ 国際連携生命農学専攻で使用する建物

東郷団地案内図

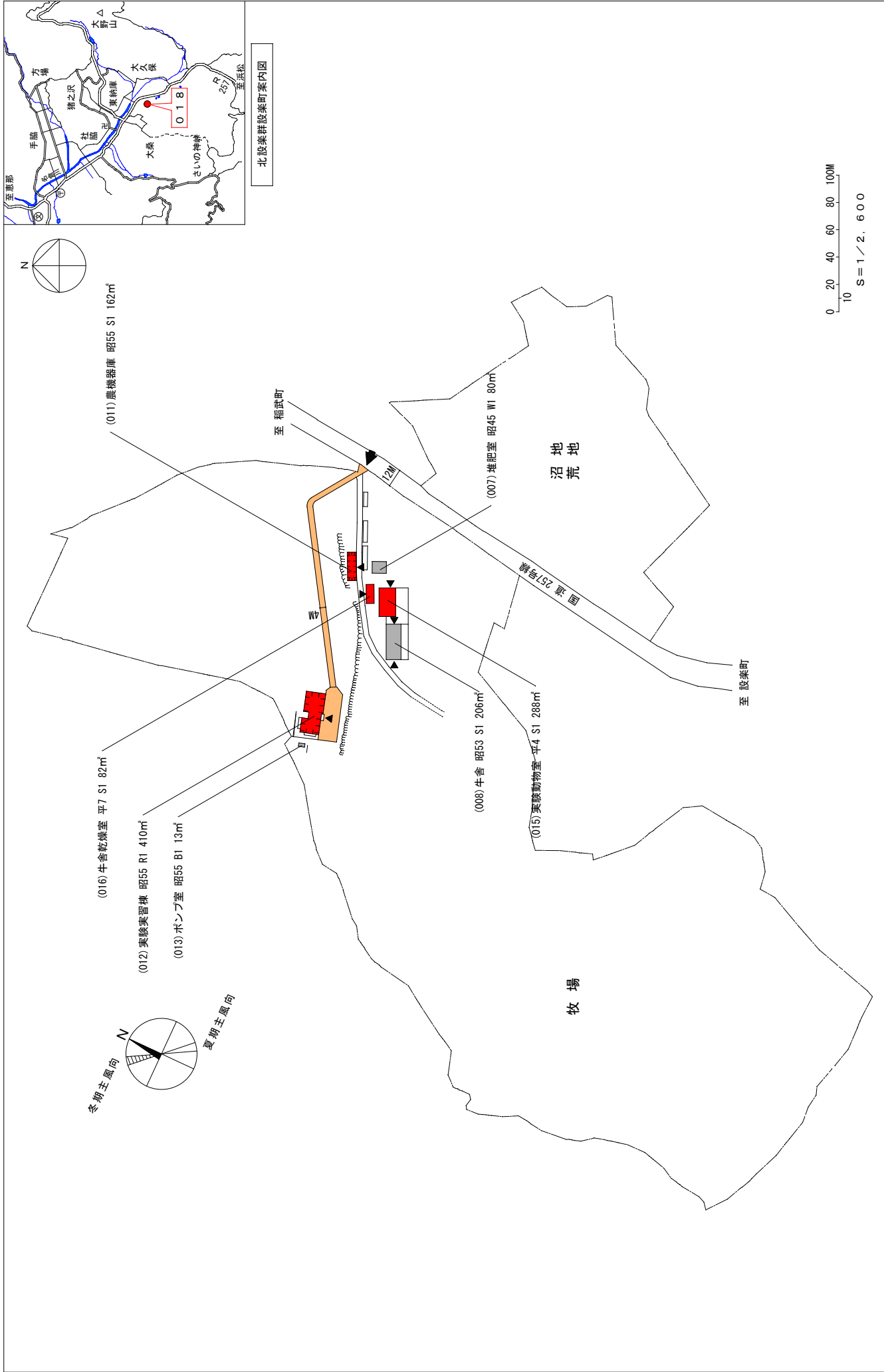
敷地面積	建築面積	建物延面積	建ぺい率	容積率	全学生数	学部等名	団地番号	団地名	所在地	学校番号	学校名	作成年度
283,731㎡	4,229㎡	5,135㎡	1.5%	1.9%	0人	フィロド科学教育研究センター (附属農場)	020	東郷	愛知県豊知郡東郷町 大字群鶴字畑尻9-4	0260	名古屋大学	平成29年

配置図



敷地面積	建築面積	建物延面積	建ぺい率	容積率	全学生数	学部等名	団地番号	団地名	所在地	学校番号	学校名	作成年度
1,440,564㎡ (借用)	404㎡	1,051㎡	0.1%	0.1%	0人	フィールド教育学研究センター (附属実習棟)	019	稲武町	愛知県豊田市稲武町大井平道下501	0260	名古屋大学	平成27年

配置図

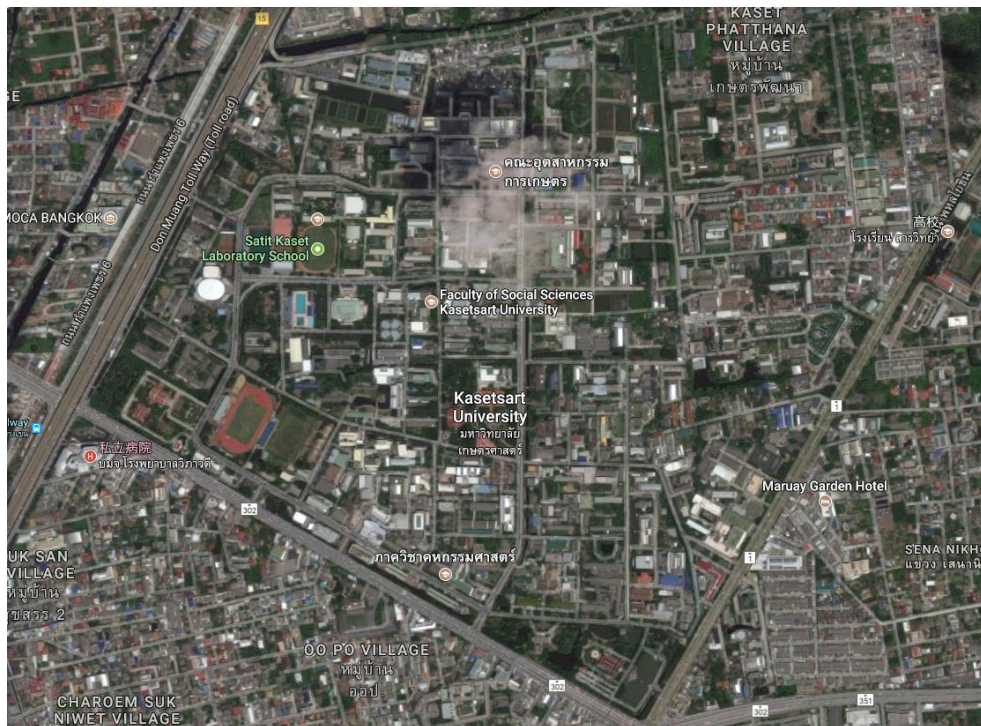


北設楽群設楽町案内図

敷地面積	建築面積	建物延面積	建ぺい率	容積率	全学生数	学部等名	団地番号	団地名	所在地	学校番号	学校名	作成年度
159,120㎡	1,316㎡	1,250㎡	0.9%	0.8%	0人	ワールド科学教育研究センター (山地畜産実験実習施設)	018	設楽町	愛知県北設楽郡設楽町 東納庫字向山6-1	0260	名古屋大学	平成29年

カセサート大学

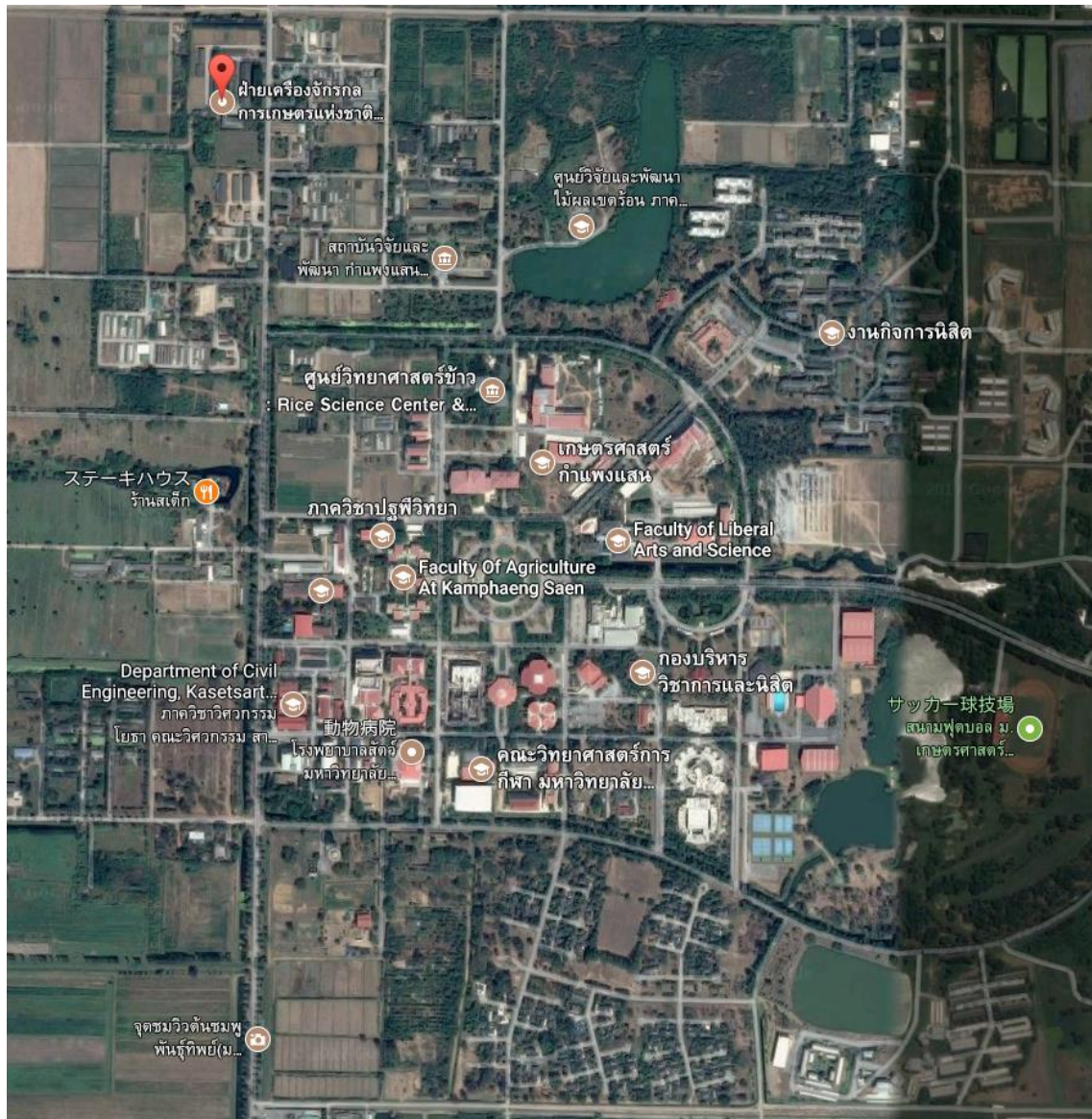
バンケンキャンパス



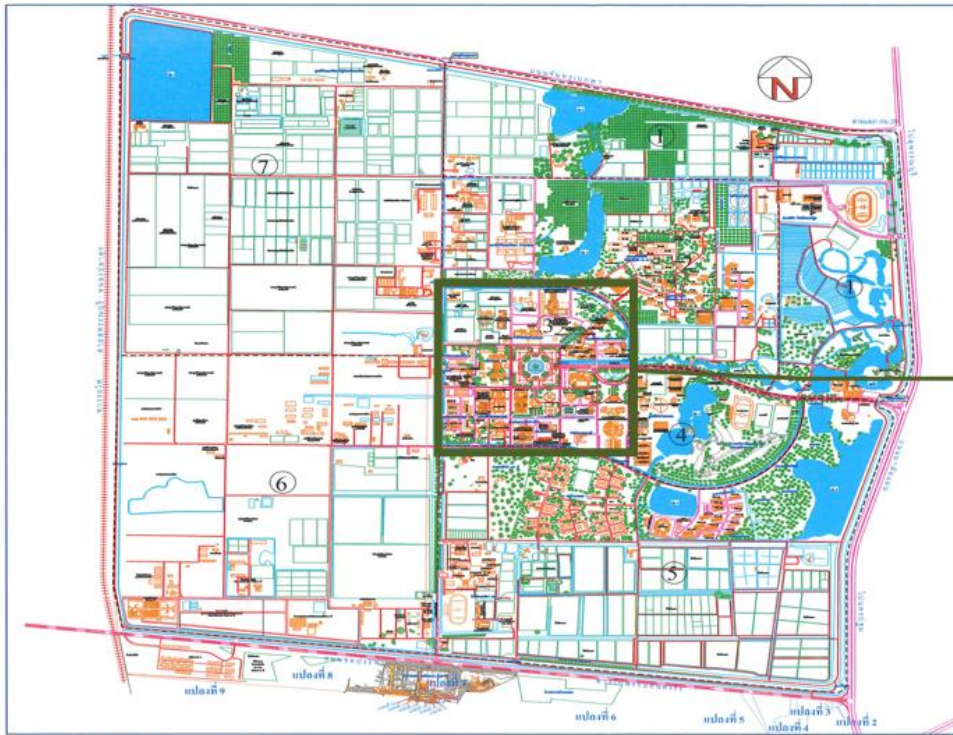
使用校舎



カンペンセンキャンパス



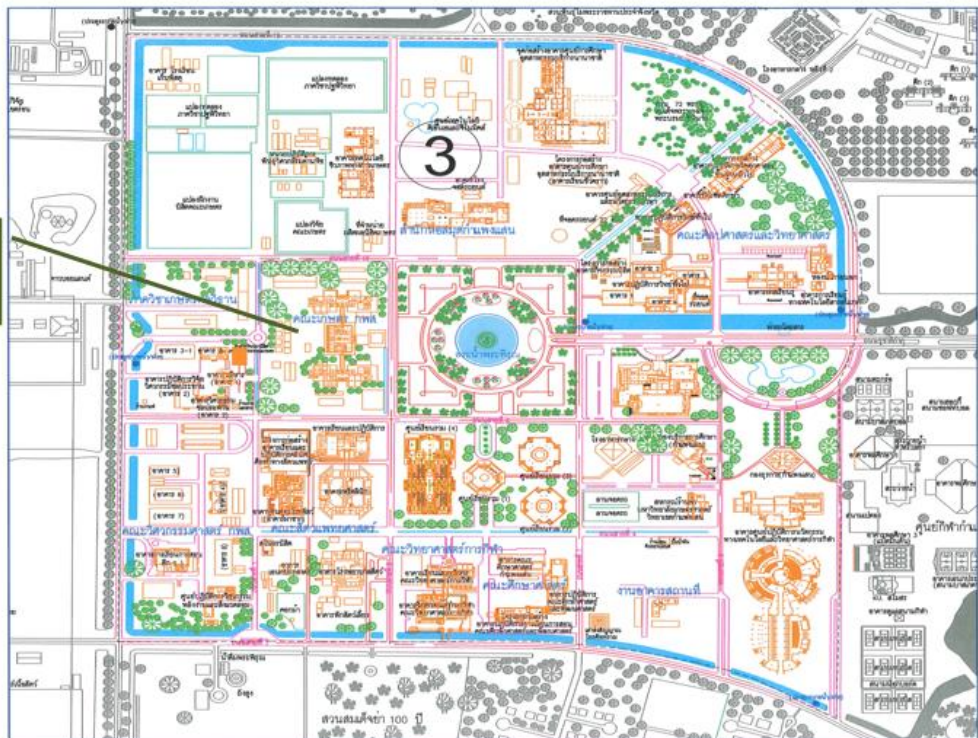
Kamphaeng Saen Campus



Academic Area

校舎エリア

Academic Area



**Faculty of
Agriculture at
Kamphaeng Saen**

農学部
校舎エリア
拡大図

フィールド





研究室

